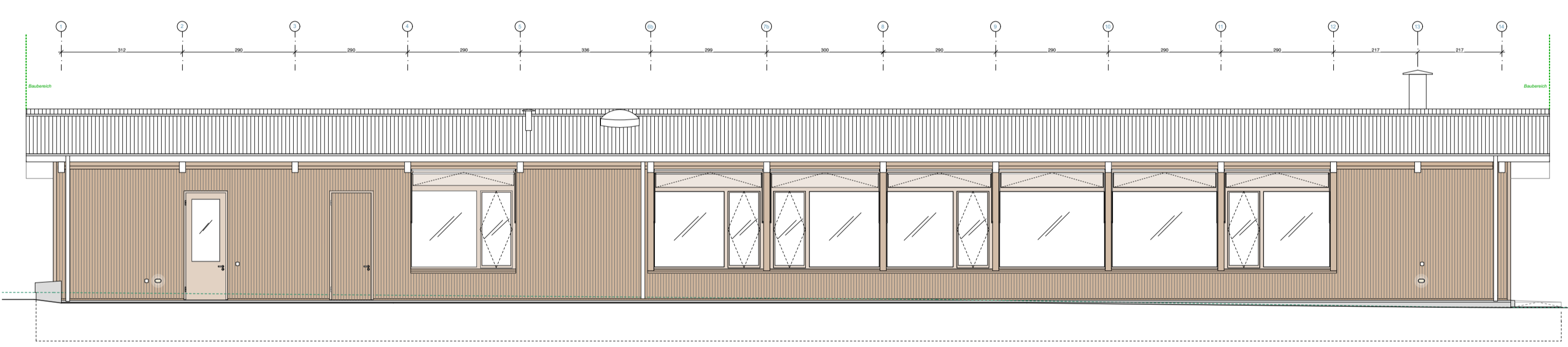
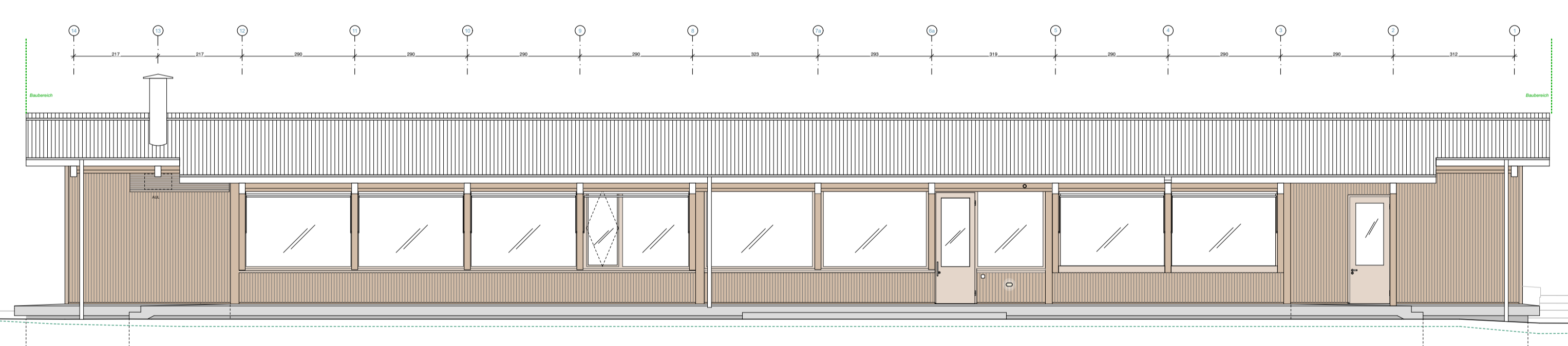


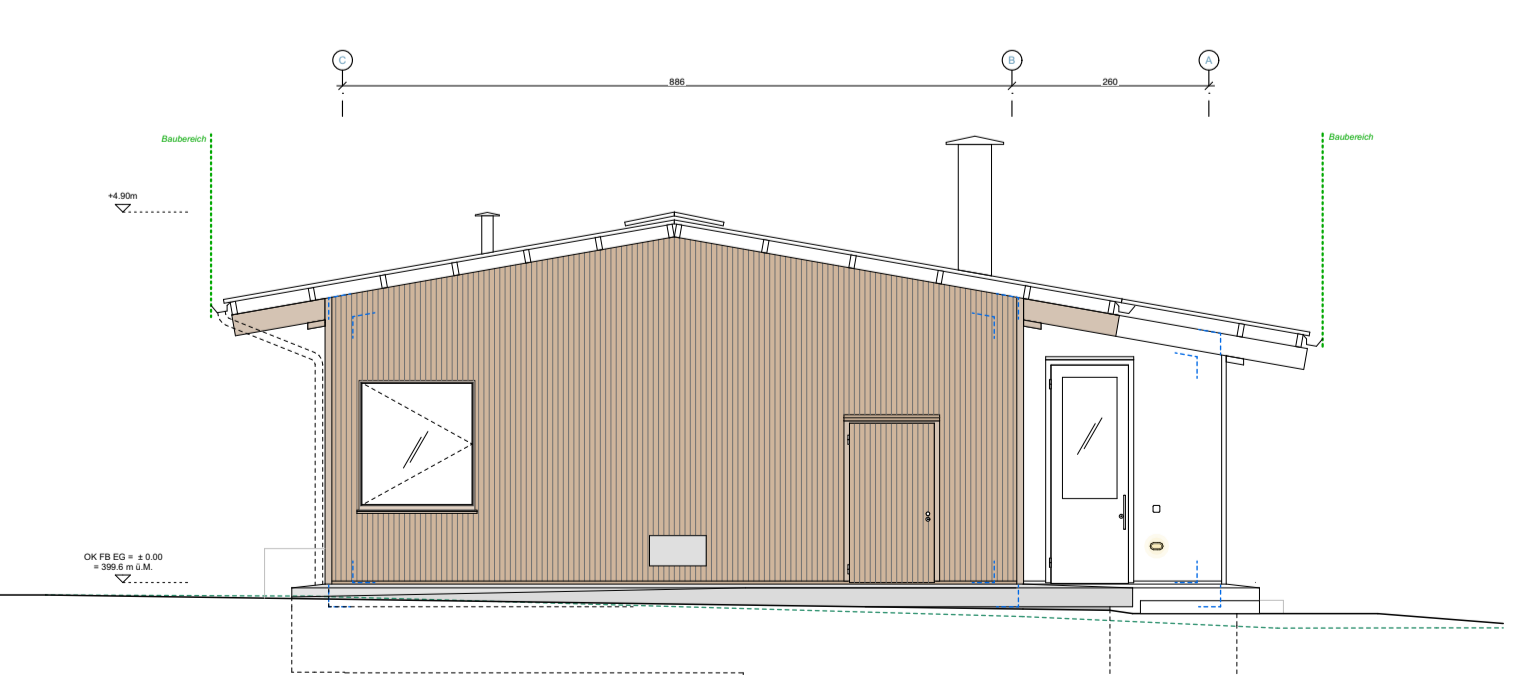
Grundriss



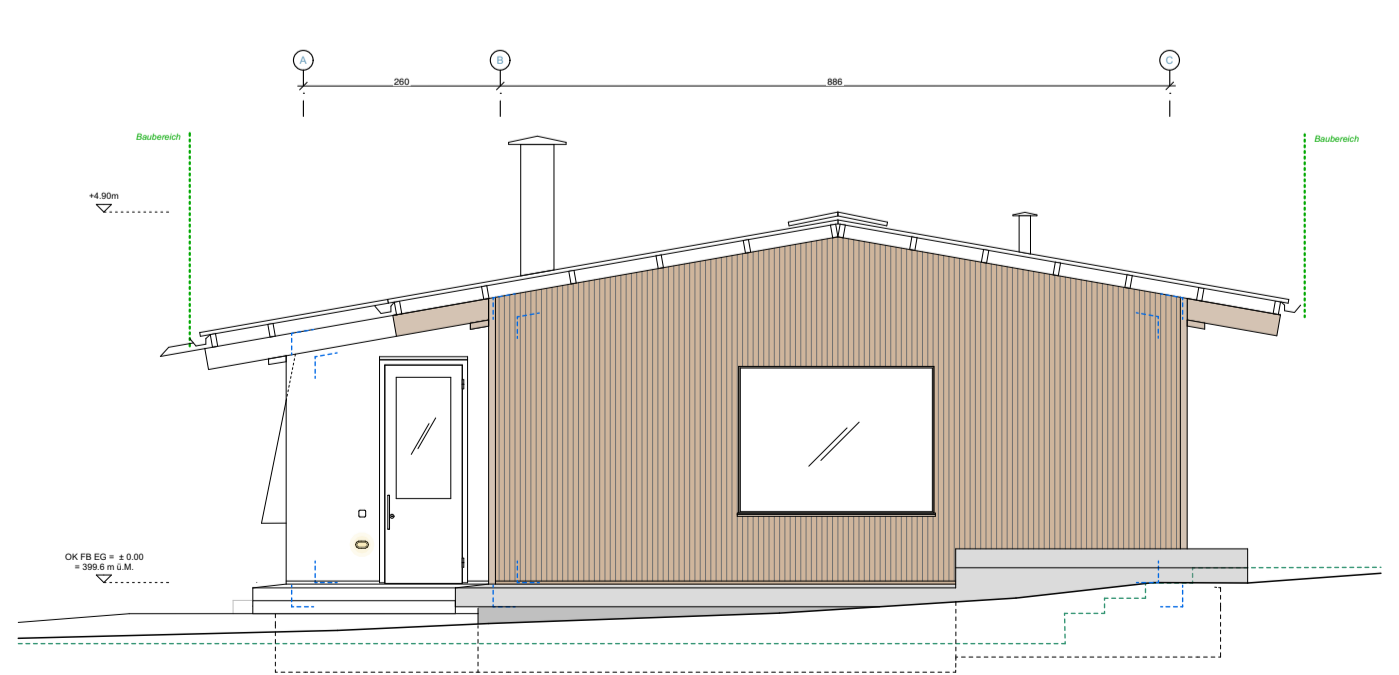
Südfassade



Norffassade



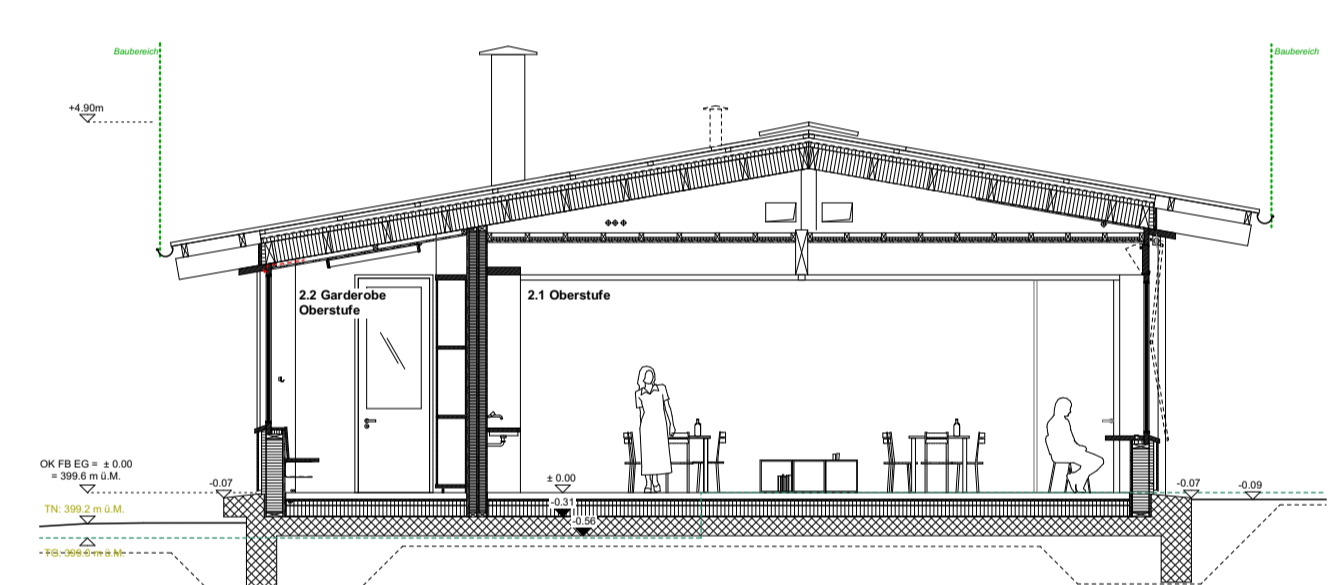
Ostfassade



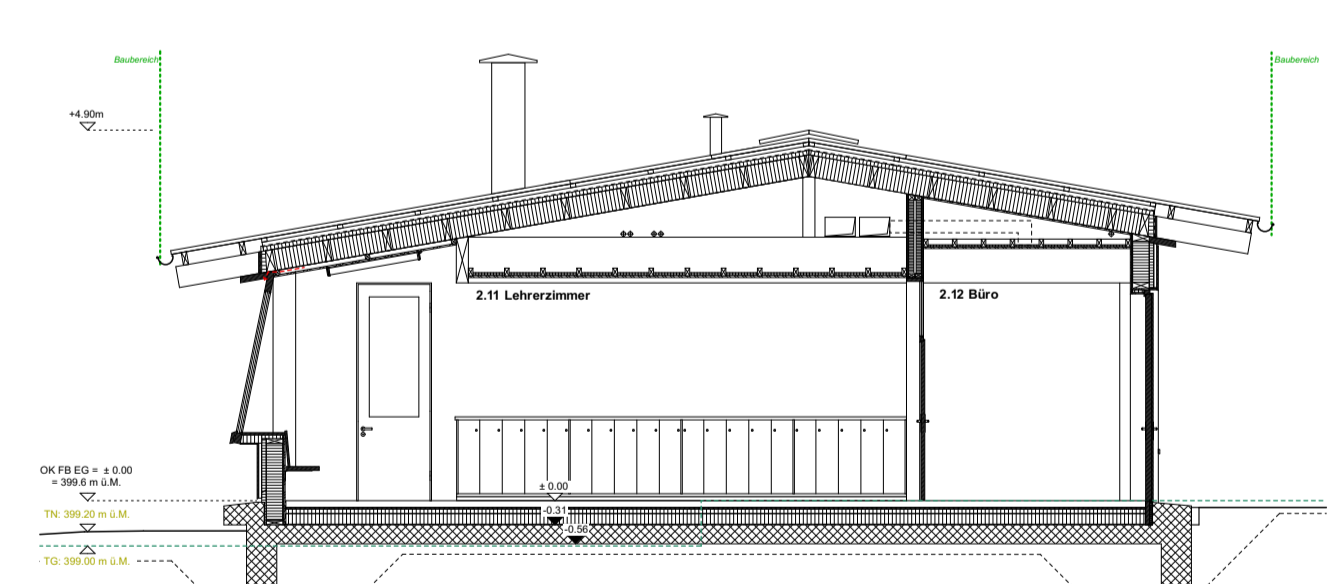
Westfassade



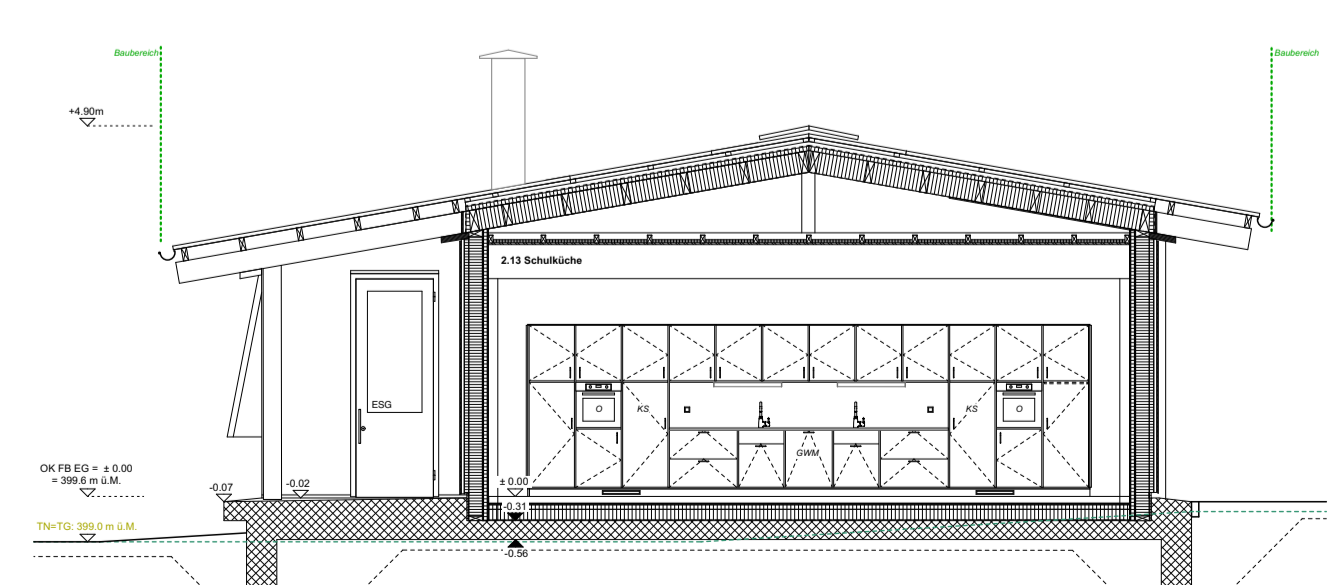
Garderoben Haus am See / Haus am Hof



Querschnitt AA



Querschnitt BB



Querschnitt CC



Klassenzimmer  
Stand Vorprojekt

### Erneuerung Schulhaus Glarisegg

Bauherrschaft: Schulstiftung Glarisegg, Glarisegg 2a, 8266 Steckborn, T: 051 762 05 25

Architekten: Stadler Zlokapa GmbH, Vogesenstrasse 104, 4056 Basel, T: 076 6055119

Bauleitung: Forster & Burgmer, Konstanzerstrasse 20, 8280 Kreuzlingen, T: 076 6770900

### Haus am Hof

Alle Masse sind durch den ausführenden Unternehmer am Bau zu überprüfen. Allfällige Differenzen sind der Bauleitung unverzüglich zu melden.

Ausschreibung: Plan Nr.: 25.2

Masstab: 1:100 Format: 841x594 mm (A1)

Datum: 06.12.23 Rev.:

HAS ± 0.00 = 398.35 m ü. M., HAH ± 0.00 = 399.6 m ü. M., HAG ± 0.00 = 398.95 m ü. M.

